



Marubeni Itochu Sumisho Techno Steel Inc.

# 鉄の誇りで、 社会のニーズに応える。



**Marubeni Itochu Sumisho  
Techno Steel Inc.**

私たちは、鉄鋼建材を通じて  
人々が安全に、そして安心して暮らせる  
豊かな社会づくりに貢献する企業です。  
常に私たちの一歩先にある、よりよい未来を築くために  
私たちは、強靱さとしなやかさを持って  
社会のニーズに応えていきます。

**伊藤忠丸紅住商テクノスチール株式会社**

## 会社概要

当社は鉄鋼建材専門商社でございます。  
大手総合商社 3 社の幅広いネットワークを活かし、  
これまで数多くの国家的巨大プロジェクトに関わって参りました。  
いわば、「産業の基盤を支える役割」を担っております。

■設立	1963年5月31日
■資本金	30億円
■従業員	434名（2026年4月現在）
■株主	伊藤忠丸紅鉄鋼株式会社 66.7%、住友商事グループ 33.3%
■取扱商品	鉄鋼製品、建築用・土木用・道路舗装用・設備機器用の資機材類の販売、 各種工事請負等
■取引銀行	みずほ銀行 日本橋支店 三井住友銀行 日本橋支店 三井住友信託銀行 本店営業部
■建設業許可	国土交通大臣許可（特-3）第 10910 号 建築工事業 国土交通大臣許可（般-3）第 10910 号 大工工事業、とび・土工工事業、石工事業、屋根工事業、タイル・ れんが、ブロック工事業、鋼構造物工事業、鉄筋工事業、板金工事業、 ガラス工事業、塗装工事業、内装仕上工事業、建具工事業
■宅地建物取引業許可	東京都知事許可（4）第 87072 号
■一級建築士事務所登録	東京都知事登録 第 55860 号
■ISO14001/2015	取得日 2001 年 10 月 10 日 適時更新継続中
■(社)日本プロジェクト 産業協議会法人会員	法人会員 産業協議会法人会員

## 支社・支店

### 全国に広がるサービスネットワーク

■東京本社	〒100-0004 東京都千代田区大手町 1-6-1 大手町ビル 8F (管理)、4F (営業)	TEL 03-6266-8221
■関西支社	〒530-0005 大阪市北区中之島 3-2-18 住友中之島ビル 4F	TEL 06-4803-8501
■北海道支社	〒060-0051 札幌市中央区南 1 条東 1-5-1 大通バスセンタービル 1 号館 7F	TEL 011-212-2026
■東北支社	〒980-0021 仙台市青葉区中央 4-10-3 JMFビル仙台 01 5F	TEL 022-267-1691
■名古屋支社	〒460-0003 名古屋市中区錦 2-2-2 名古屋丸紅ビル 11F	TEL 052-203-6061
■九州支社	〒812-0011 福岡市博多区博多駅前 1-2-5 紙与博多ビル 3F	TEL 092-483-7260
■新潟支店	〒950-0087 新潟市中央区東大通 1-7-7 IMA III 5F	TEL 025-245-4412
■北陸支店	〒930-0004 富山市桜橋通 2-25 日進富山ビル 4F	TEL 076-441-1445
■中国支店	〒730-0031 広島市中区紙屋町 1-3-2 銀泉広島ビル 9F	TEL 082-247-4076
■四国支店	〒760-0017 高松市番町 1-6-8 高松興銀ビル 8F	TEL 087-823-7101
■水戸営業所	〒311-0102 那珂市向山 1226-13 茨城スチールセンター (株) 第二事業所内	TEL 029-241-0131
■南九州営業所	〒890-0052 鹿児島市上之園町 24-2 第 12 川北ビル BOIS 鹿児島 5F	TEL 099-253-6007
■沖縄営業所	〒900-0015 那覇市久茂地 3-21-1 國場ビル 12F	TEL 098-866-5488

## 鉄の誇りで、社会のニーズに応える。

私たちは、鉄鋼建材を通じて  
人々が安全に、そして安心して暮らせる  
豊かな社会づくりに貢献する企業です。  
常に私たちの一歩先にある、よりよい未来を築くために  
私たちは、強靱さとしなやかさを持って  
社会のニーズに応えていきます。



伊藤忠丸紅住商  
テクノスチール株式会社

### コンセプト

3つの商社の流通を躍動感のある三角形で表現し、全体の正三角形では、渦を巻きながら上へと昇り、未来へ向かっていく様子を表現しています。これまでの知識や経験、信頼の積み重ねがより力強く動きのある会社をイメージさせています。また、商社それぞれの漢字の画目が共通した左はらいであるところもモチーフとなっています。

# 沿革

1963年の東京鐵鋼販売サービス（株）設立から、  
今日に至るまでの伊藤忠丸紅住商テクノスチール（株）の歩みをご紹介します。

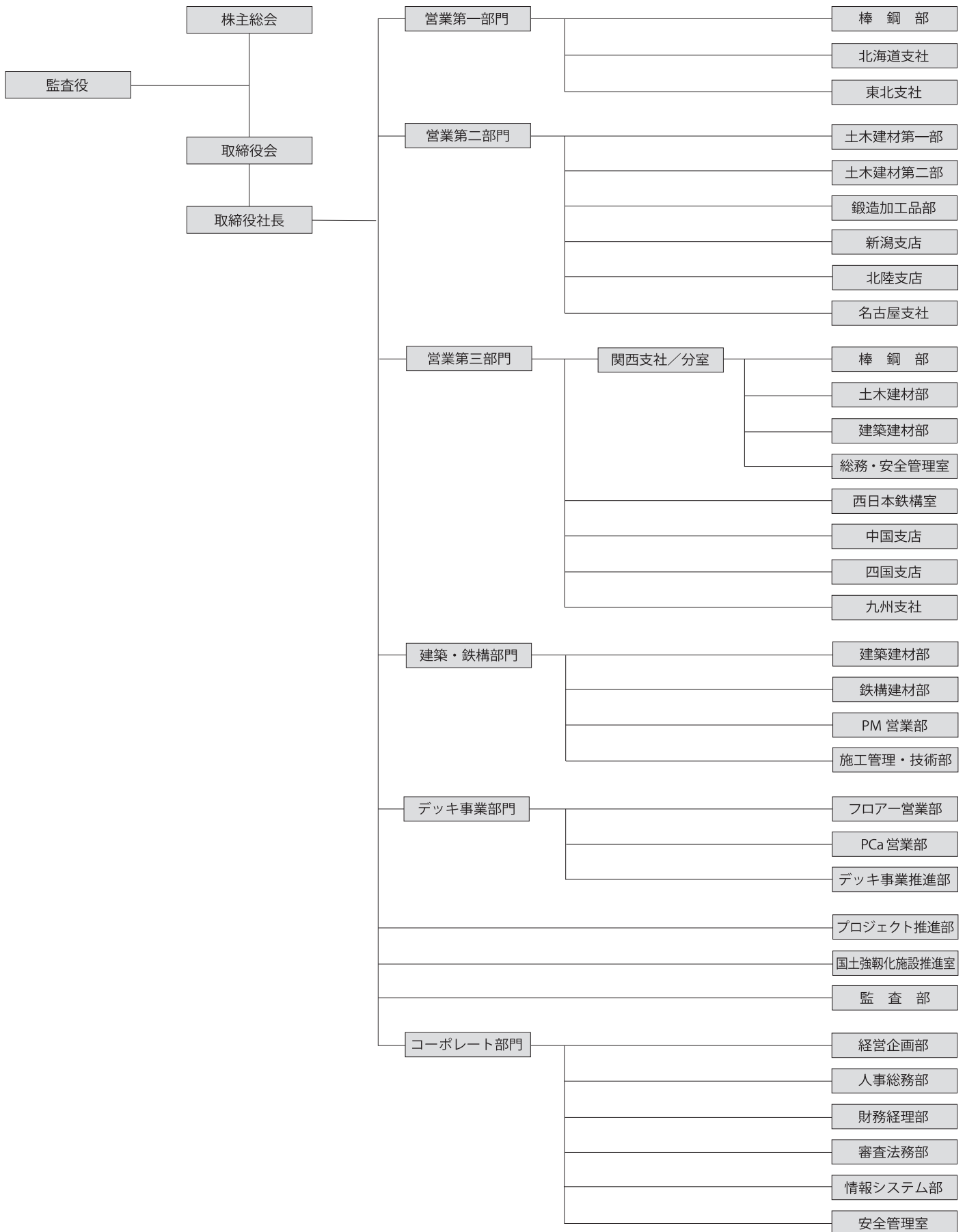
	伊藤忠商事	丸紅	住友商事
1960年代	1963年5月 伊藤忠商事（株）が100%出資で東京鐵鋼販売サービス（株）を設立		
1970年代	1970年4月 東京鐵鋼販売サービスが伊藤忠金属販売（株）へ社名変更  伊藤忠商事が100%出資で伊藤忠鉄鋼販売（株）を設立、伊藤忠商事の鉄構建材部門（大阪）の事業移管を受ける		
1980年代		1986年4月 丸紅（株）が100%出資で丸紅鉄鋼建材（株）を設立、丸紅の鉄構建材部の業務移管を受ける  1986年4月 丸紅（株）が100%出資で丸紅金属販売（株）を設立、丸紅の大阪鉄鋼第二部の業務移管を受ける	1981年1月 住友商事（株）が100%出資で住商鉄鋼販売（株）を設立
1990年代	1991年10月 伊藤忠金属販売が伊藤忠金属（株）へ社名変更  1996年4月 伊藤忠金属が伊藤忠商事の建設鋼材部を統合し、伊藤忠建設鋼材（株）に社名変更  1999年7月 伊藤忠建設鋼材と伊藤忠鉄鋼販売が合併し、伊藤忠テクノメタル（株）へ社名変更	1995年4月 丸紅鉄鋼建材と丸紅金属販売が統合	
2000年代		2000年4月 丸紅鉄鋼建材と（株）東邦物産が合併	
<b>伊藤忠丸紅テクノスチール</b>			
	2001年10月 伊藤忠丸紅鉄鋼（株）の経営統合に合わせ、伊藤忠テクノメタルと丸紅鉄鋼建材が合併し、伊藤忠丸紅テクノスチール（株）が誕生		2007年4月 住商鉄鋼販売と住商厚板マネジメント（株）が合併  2015年4月 住商鉄鋼販売と住商マテリアル中国（株）が合併
<b>伊藤忠丸紅住商テクノスチール</b>			
	2016年1月 伊藤忠丸紅テクノスチールと住商鉄鋼販売が合併し、伊藤忠丸紅住商テクノスチール（株）が誕生  2025年12月 東鋼産業（株）を吸収合併		

## 役員一覧

代表取締役社長	平川 隆義
取締役 兼 副社長執行役員 営業第二部門長 兼 国土強靱化施設推進管掌役員	波多野淳一
取締役 兼 専務執行役員 営業第一部門長 兼 プロジェクト推進管掌役員	山口 隆
取締役 兼 常務執行役員 営業第三部門長 兼 プロジェクト推進担当	澤井 毅
取締役 兼 常務執行役員 建築・鉄構部門長	西口 正純
取締役 兼 常務執行役員 コーポレート部門長	記野 直樹
取締役 兼 執行役員 営業第二部門長代行	松本 伸一
取締役（非常勤）	石原 和浩
取締役（非常勤）	小川 雄一
監査役	中野 隆司
監査役（非常勤）	中村 肇
監査役（非常勤）	鋤谷 洋二
副社長執行役員 建築・鉄構部門及びデッキ事業部門管掌役員	松原 弘幸
常務執行役員 営業第三部門長代行 兼 建築・鉄構部門 部門長補佐 兼 関西支社長	福井光一郎
常務執行役員 営業第一部門長代行 兼 海外事業担当	瀧山 徹
常務執行役員 平鍛造（株）（常務取締役 兼 営業部長）	宮澤 直樹
執行役員 デッキ事業部門長	高島 祥行
執行役員 コーポレート部門長代行 兼 人事総務部長 兼 財務経理部長	横井 幹之
執行役員 建築・鉄構部門長代行	鈴木 剛
執行役員 デッキ事業部門長代行 兼 デッキ事業推進部長 兼 デッキ事業推進チーム長	松本 和彦
執行役員 コーポレート部門 部門長補佐 兼 情報システム部長	石高 伸彦
執行役員 建築・鉄構部門 部門長補佐	新里 智弘

# 組織図

2026年4月1日現在



# 取扱商品

## 鉄骨からオリジナル商品まで

建設用鋼材を中心にした素材販売から工事施工まで幅広い分野でユーザーニーズにお応えします。

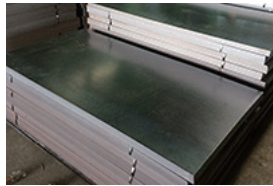
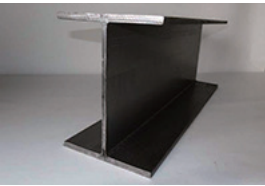
### 建材分野

#### 条鋼関連



- ・異形棒鋼 ・機械式継手 ・ネジ鉄筋 ・高張力フープ
- ・フローリングメッシュ筋等 ・一般形鋼 ・デッキプレート
- ・レール他

#### 鉄骨関連



- ・鉄骨用厚板 ・H形鋼 ・外法一定H形鋼 ・橋梁用厚板
- ・構造用鋼管 ・溶接形鋼 ・軽量形鋼 ・コラム ・ボルト
- ・平鋼 ・溝形鋼 ・等辺山形鋼他

#### 土木関連



- ・鋼管杭 ・鋼管矢板 ・鋼矢板 ・コンクリート杭
- ・セグメント ・パイプルーフ ・ガードレール
- ・ネットフェンス ・グレーチング ・コルゲートパイプ
- ・ライナープレート ・遮水シート ・EPS ・補強土他

#### その他



- ・PC 鋼線 ・溶接材 ・鍛造品

# 取扱商品

## 鉄骨からオリジナル商品まで

建設用鋼材を中心にした素材販売から工事施工まで幅広い分野でユーザーニーズにお応えします。

### 工事・工法分野

#### 工事・工法分野



- ・鉄骨工事 ・造作工事 ・外装工事 ・金属建具工事
- ・杭工事 ・リニューアル工事 ・内装工事
- ・金属屋根工事 ・床版工事

### オリジナル商品

#### ファブデッキ



床の鉄筋と型枠を一体化させた画期的な工法であり、省力化に伴う工期短縮、工業化による高品質を実現し、様々な建物の床版に幅広く対応可能な製品です。

(BCJ 評定 -RC0279-08、BCJ 評定 -RC0280-08 令和 7 年 9 月 17 日)

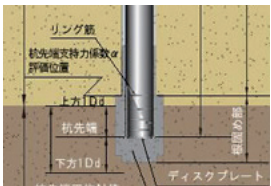
#### スーパーKHスラブ



従来のハーフ PCa 板工法を経済性・品質・施工性・工期短縮において進化させた、地球環境にも優しいプレキャスト製品です。

(BCJ 評定 -RC0193-06、令和 6 年 4 月 17 日)

#### SGE 工法（建築用鋼管杭工法）



専用の掘削攪拌装置により掘削液を注入しながら地盤を掘削攪拌し、所定深度まで泥土化させた掘削孔を築造します。支持層内で拡大掘削・根固め液を注入して拡大球根を築造した後、杭周固定液を注入攪拌しながら掘削攪拌装置を引き上げ、ソイルセメント柱を築造します。その中に鋼管杭を建て込み自沈または回転圧入により所定深度まで埋設する工法です。

## Company Profile

Our company specializes in trading steel building materials.  
Making use of the wide networks of the three leading general trading companies,  
we have been involved in a number of very large national projects.  
Our company can be said to play a "role in supporting the infrastructure of industry."

■ Foundation	May 31, 1963
■ Capital	3 billion yen
■ Number of employees	434(As April 2026)
■ Shareholders	Marubeni-Itochu Steel Inc., 66.7%; Sumitomo Corporation Group, 33.3%
■ Product lines	Sale of steel products, equipment and materials for construction, civil engineering, road paving and facilities, various types of construction contracts, etc.
■ Main banks	Mizuho Bank, Ltd., Nihonbashi Branch; Sumitomo Mitsui Banking Corporation, Nihonbashi Branch; Sumitomo Mitsui Trust Bank, Ltd., Head Office Sales Department
■ Construction business licenses	Minister of Land, Infrastructure, Transport and Tourism permit (Special-3) No. 10910 Construction work business Minister of Land, Infrastructure, Transport and Tourism permit (General-3) No. 10910 Carpentry business, scaffolding and excavation business, masonry business, roofing business, tiling, roofing and block business, steel structure contracting business, steel reinforcement business, sheet metal business, glazing business, painting business, interior finishing business, and cabinetmaking business
■ Building lots and buildings transaction business license	Tokyo metropolitan governor permit (4) No. 87072
■ First-class registered architect office registration	Tokyo metropolitan governor registration No. 55860
■ ISO14001/2015	Certification obtained on October 10, 2001, and continuously
■ Japan Project-Industry Council corporate member	renewed thereafter Corporate member

# Branch Offices Branch Stores

## Nation-wide service network

■ Tokyo head office	8F (Management), 4F (Sales) Otemachi Building, 1-6-1 Otemachi, Chiyoda-ku, Tokyo, 100-0004	TEL 03-6266-8221
■ Kansai branch	4F Sumitomo Nakanoshima Building, 3-2-18 Nakanoshima, Kita-ku, Osaka-shi, 530-0005	TEL 06-4803-8501
■ Hokkaido branch	7F Odori Bus Center Building No.1, 1-5-1 Minami 1-jo Higashi, Chuo-ku, Sapporo-shi, 060-0051	TEL 011-212-2026
■ Tohoku branch	5F JMF Building Sendai01, 4-10-3 Chuo, Aoba-ku, Sendai-shi, 980-0021	TEL 022-267-1691
■ Nagoya branch	11F Nagoya Marubeni Building, 2-2-2 Nishiki, Naka-ku, Nagoya-shi, 460-0003	TEL 052-203-6061
■ Kyushu branch	3F Kamiyo Hakata Building, 1-2-5 Hakataekimae, Hakata-ku, Fukuoka-shi, 812-0011	TEL 092-483-7260
■ Niigata branch	5F IMA III, 1-7-7 Higashi-odori, Chuo-ku, Niigata-shi, 950-0087	TEL 025-245-4412
■ Hokuriku branch	4F Nisshin Toyama Building, 2-25 Sakurabashi-dori, Toyama-shi, 930-0004	TEL 076-441-1445
■ Chugoku branch	9F Ginsen Hiroshima Building, 1-3-2 Kamiya-cho, Naka-ku, Hiroshima-shi, 730-0031	TEL 082-247-4076
■ Shikoku branch	8F Takamatsu Kogin Building, 1-6-8 Ban-cho, Takamatsu-shi, 760-0017	TEL 087-823-7101
■ Mito sales office	The Second Office, Ibaraki Steel Center CO.,LTD. 1226-13 Mukouyama, Naka-shi, 311-0102	TEL 029-241-0131
■ Minamikyushu sales office	5F Twelfth Kawakita Building BOIS Kagoshima, 24-2 Uenosono-cho, Kagoshima, 890-0052	TEL 099-253-6007
■ Okinawa sales office	12F Kokuba Building, 3-21-1 Kumoji, Naha-shi, 900-0015	TEL 098-866-5488

Providing professional support through the pride of steel.

**伊藤忠丸紅住商テクノスチール株式会社**

〒100-0004 東京都千代田区大手町 1-6-1 大手町ビル

